

福岡県で 木造住宅の新築・購入をお考えの皆様へ

最高
59万6千円

福岡県では県産木材を活用し、環境にやさしく、耐久性にも優れた優良な木造住宅の普及促進を図るため、一定の基準を満たした木造住宅を新築又は購入する方に対して、予算の範囲内で助成金を交付します。

対象者

自ら居住するために、福岡県内で一定の建設基準に適合する木造住宅を新築・購入する方

建設基準

- 耐久性や省エネルギー性、維持保全の容易性等を確保するため、長期優良住宅の普及の促進に関する法律第6条にもとづく認定を受けていること
- 一戸建ての木造軸組構造であること
- 使用する木材のうち70%以上を県内加工材とすること
- 住宅内部の可変性を確保するため、以下の①又は②に適合すること
 - ①以下の(a)から(d)までの基準のいずれか2以上に適合すること
 - (a)居室間に存する間仕切り壁のうち1以上を、床勝ち・天井勝ちとすること
 - (b)主な就寝室及び居間の床面積は13㎡(8畳相当)以上とすること
 - (c)階段の幅員および勾配等を、所定の基準に適合させること
 - (d)廊下の幅員を、所定の基準に適合させること
 - ②3世代(親、子、孫)世帯が居住するものとして以下の(a)から(c)までの基準に適合すること
 - (a)住戸専用面積が、原則として以下の式で算出される面積であること
$$25\text{㎡} \times (\text{世帯人員}) + 25\text{㎡}$$
 - (b)各居室間の移動が屋内で可能であること。
 - (c)居住室(居間、食事室、寝室)が4室以上あり、うち1室は高齢者用であること
- バリアフリー性能に関する基礎要件(評価方法基準*高齢者等配慮対策等級3相当)に適合すること *評価方法基準:住宅の品質確保の促進等に関する法律第3条第1項に規定するもの

助成の内容

- ①床面積1㎡当たり 2,587円(限度額47万円)の助成が受けられます。

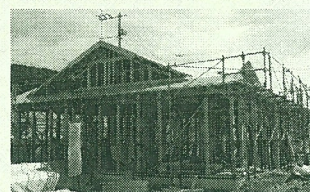
例:住宅の床面積130㎡の場合 $130 \times 2,587 = 336$ 千円(千円未満切り捨て)

- ②県産木材*の使用量に応じて次のとおり①の助成金の額に上乘せされます。

*県産木材:福岡県産木材供給体制推進協議会の県産木材認証事業体

又は福岡県産木材供給連絡協議会が発行する証明書があるもの

~5m ³ 未満	…	31千円
5m ³ ~10m ³ 未満	…	94千円
10m ³ 以上	…	126千円



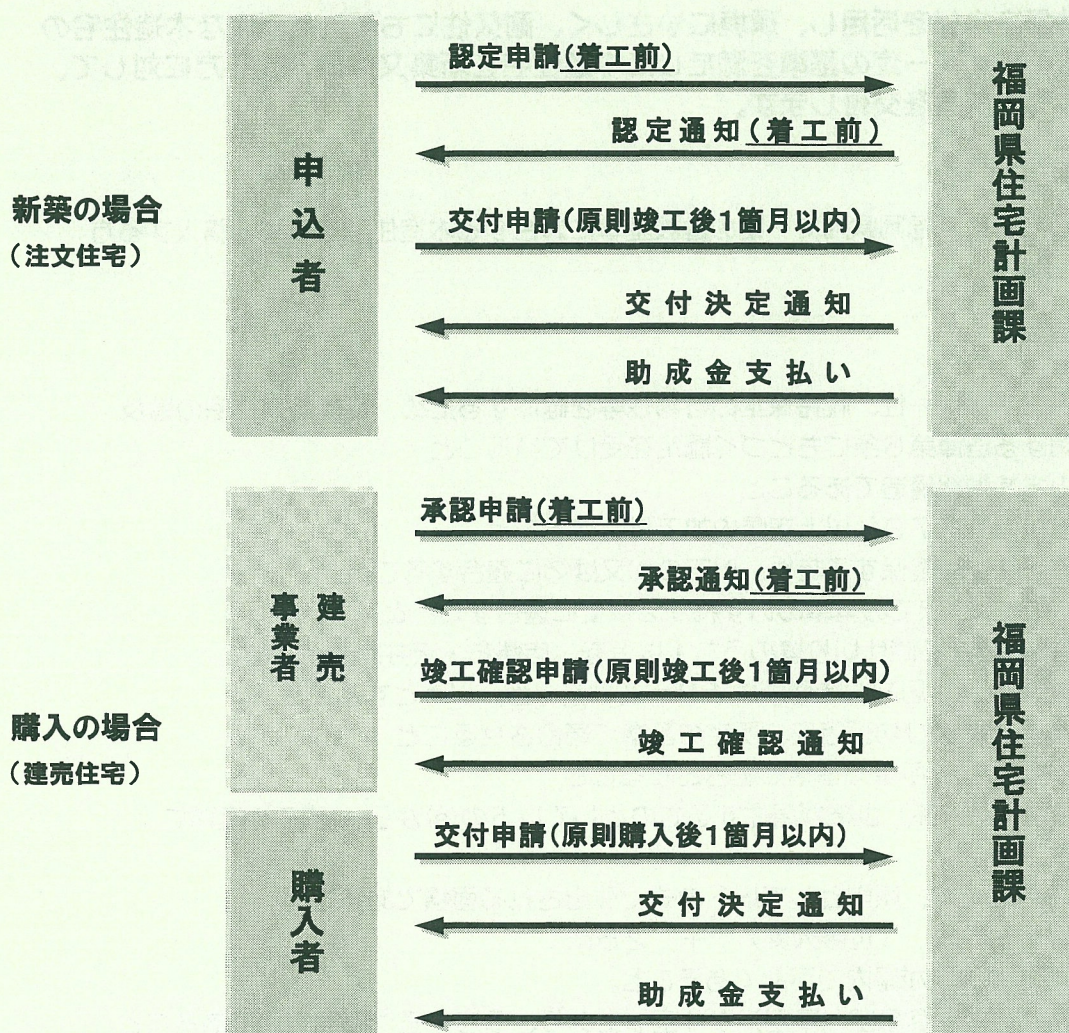
手続きについて

○住宅着工前に、添付図書を添えて、県に認定申請書を提出してください。

(長期優良住宅認定書の写し、建築確認済証の写し等が必要です)

○手続きに必要な書類は県ホームページよりダウンロードしてください。

○国の地域型住宅グリーン化事業との併用はできません。



県産品の利用促進について

福岡県は、県内産業の育成のため、県産品の利用促進を呼びかけています。住宅の建設等に当たっては、県産品(木材、瓦、畳、襖、障子等)の利用にご協力ください。

【申込み・問合せ】

福岡県建築都市部住宅計画課民間住宅係

〒812-8577 福岡市博多区東公園7-7

TEL 092-643-3731

～詳しい内容はホームページをご覧ください～

<http://www.pref.fukuoka.lg.jp/soshiki/1501413.html>

(当課で行っている「ふくおか型長期優良住宅」推進プロジェクトもあわせてご参照下さい)

